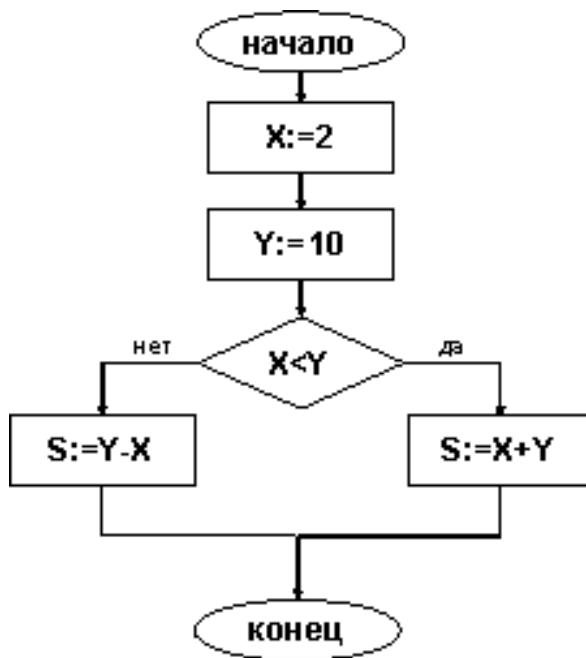


Задание 2

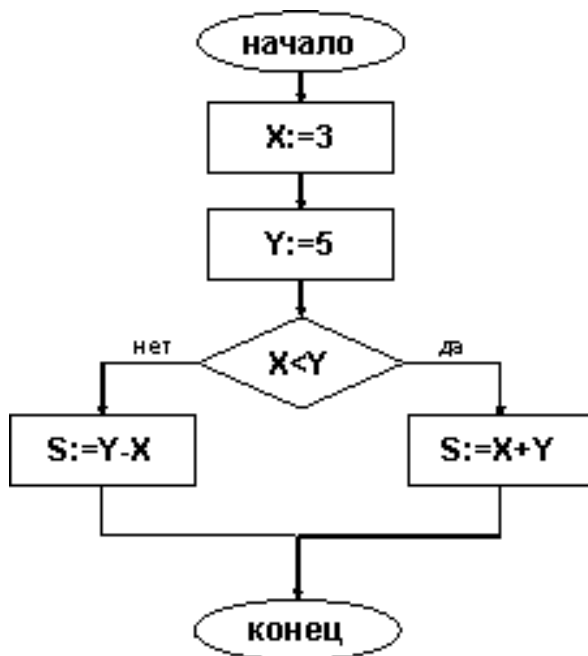
1. Дана блок-схема:



Тогда после исполнения алгоритма значение переменной S равно ...

- a) 13
- b) 12
- c) -8
- d) 8

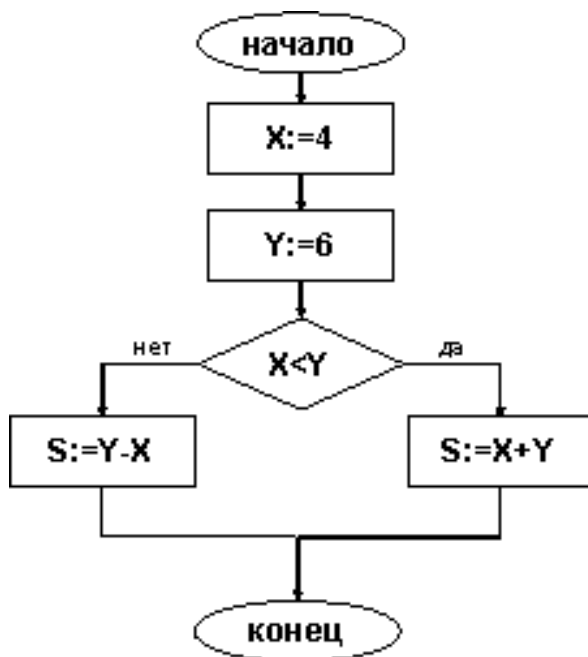
2. Дана блок-схема:



Тогда после исполнения алгоритма значение переменной S равно ...

- a) 8
- b) -2
- c) 6
- d) 2

3. Дана блок-схема:

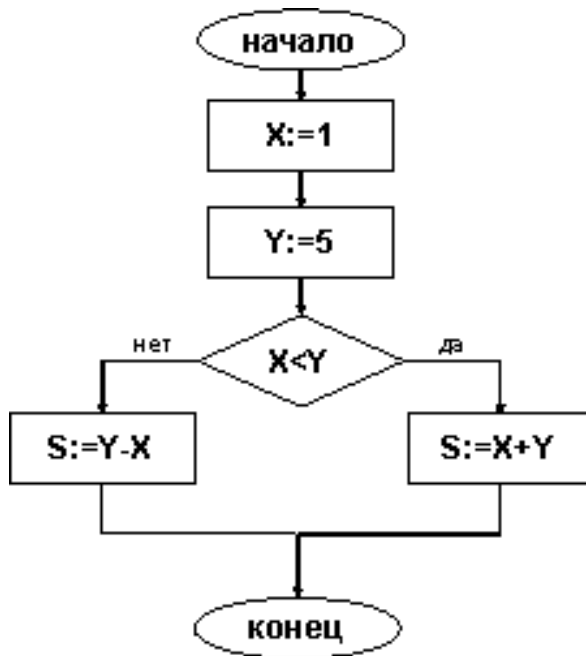


Тогда после исполнения алгоритма значение переменной S равно ...

- a) -2

- b) 5
- c) 10
- d) 2

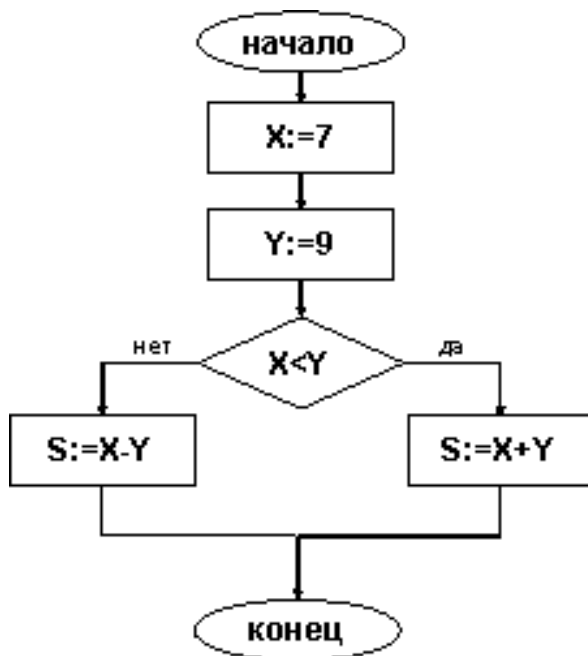
4. Дана блок-схема:



Тогда после исполнения алгоритма значение переменной S равно ...

- a) 6
- b) 4
- c) 7
- d) -4

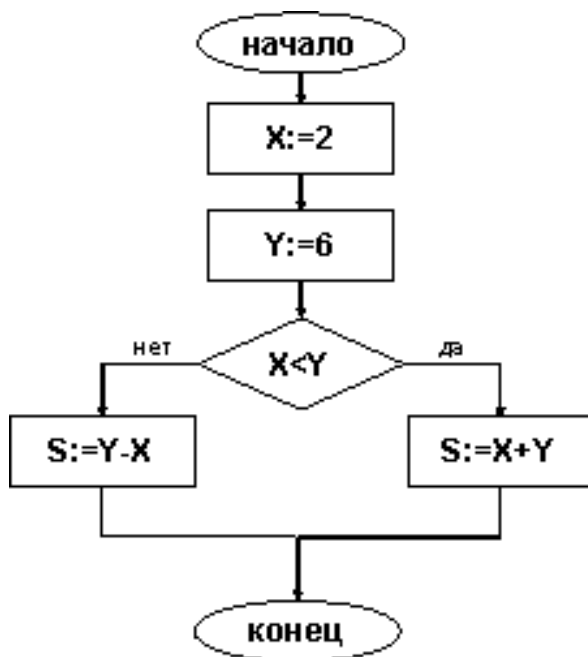
5. Дана блок-схема:



Тогда после исполнения алгоритма значение переменной S равно ...

- a) 2
- b) 8
- c) -2
- d) 16

6. Дана блок-схема:

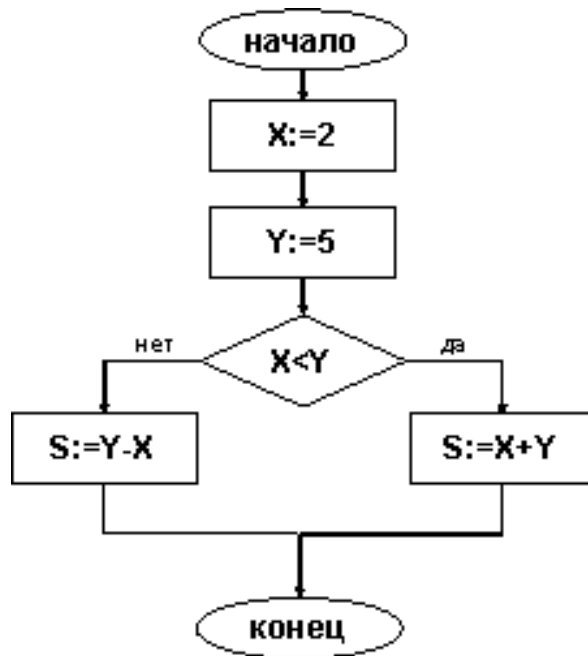


Тогда после исполнения алгоритма значение переменной S равно ...

- a) 4

- b) 9
- c) 8
- d) -4

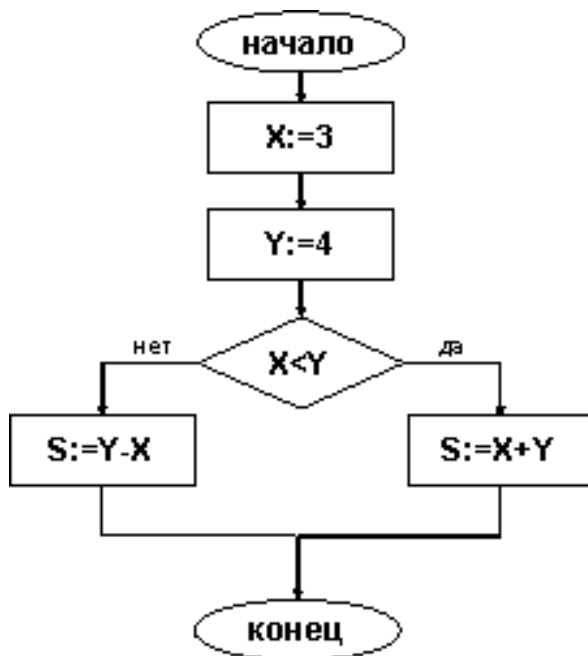
7. Дана блок-схема:



Тогда после исполнения алгоритма значение переменной S равно ...

- a) 3
- b) -3
- c) 8
- d) 7

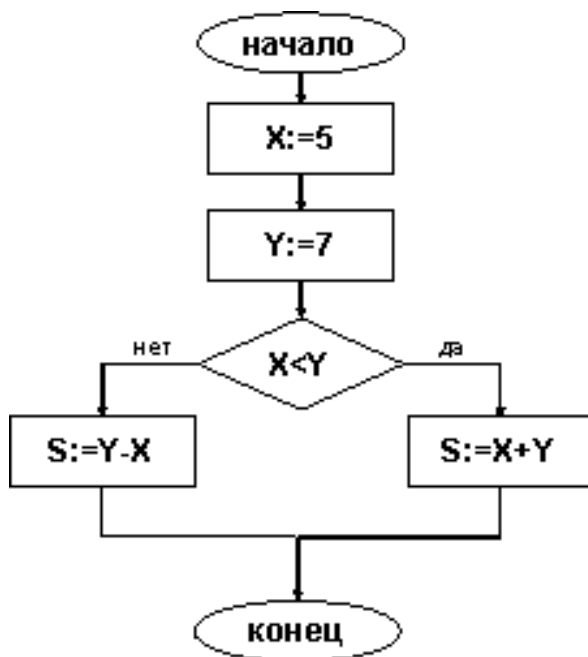
8. Дана блок-схема:



Тогда после исполнения алгоритма значение переменной S равно ...

- a) -1
- b) 8
- c) 7
- d) 1

9. Дана блок-схема:

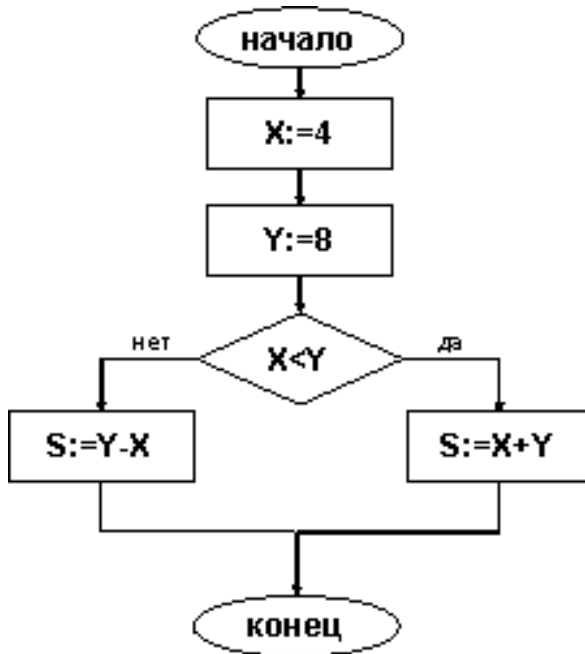


Тогда после исполнения алгоритма значение переменной S равно ...

- a) -2

- b) 12
- c) 13
- d) 2

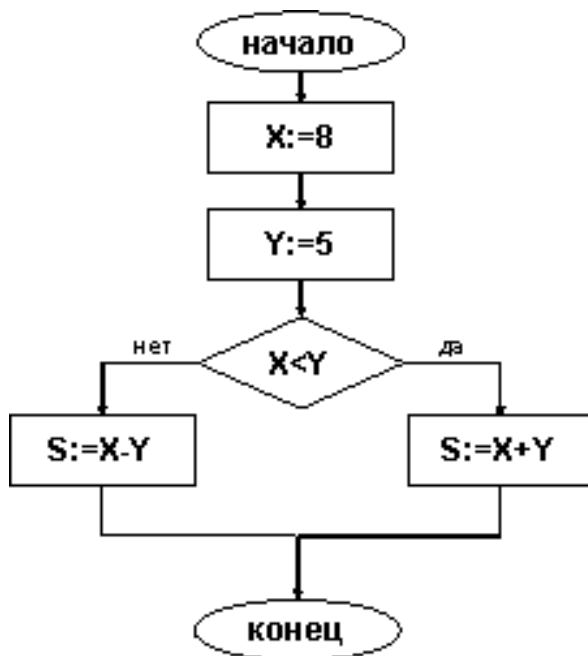
10. Дана блок-схема:



Тогда после исполнения алгоритма значение переменной S равно ...

- a) -4
- b) 12
- c) 10
- d) 4

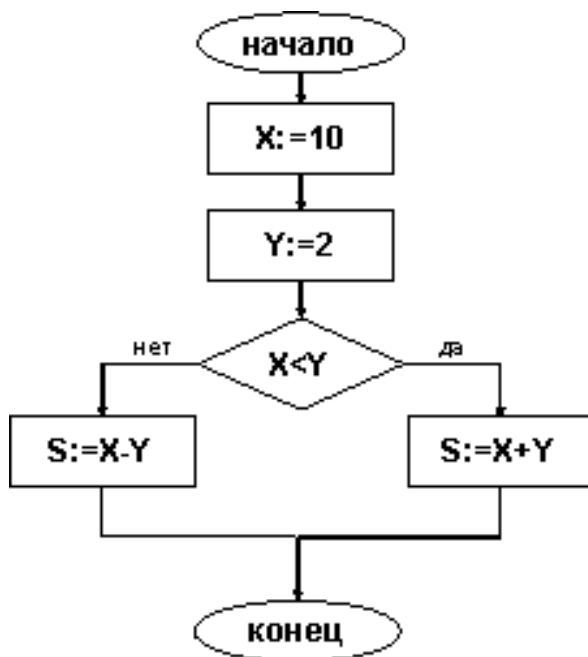
11. Дана блок-схема:



Тогда после исполнения алгоритма значение переменной S равно ...

- a) 3
- b) -3
- c) 13
- d) 4

12. Дана блок-схема:

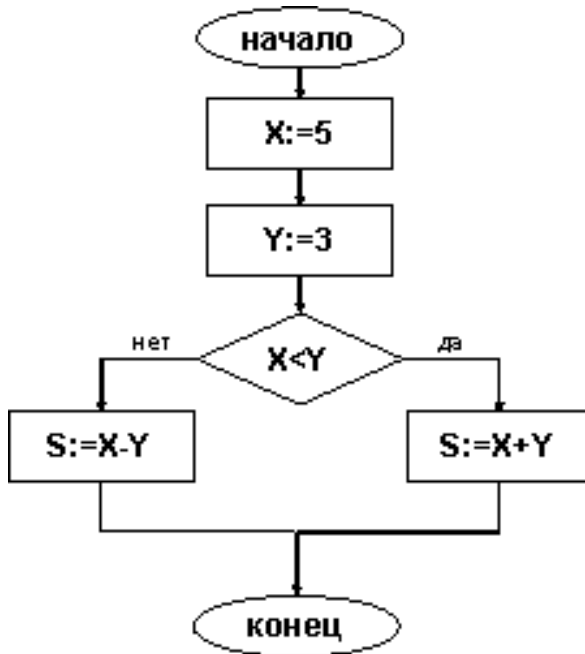


Тогда после исполнения алгоритма значение переменной S равно ...

- a) 12

- b) 10
- c) 8
- d) -8

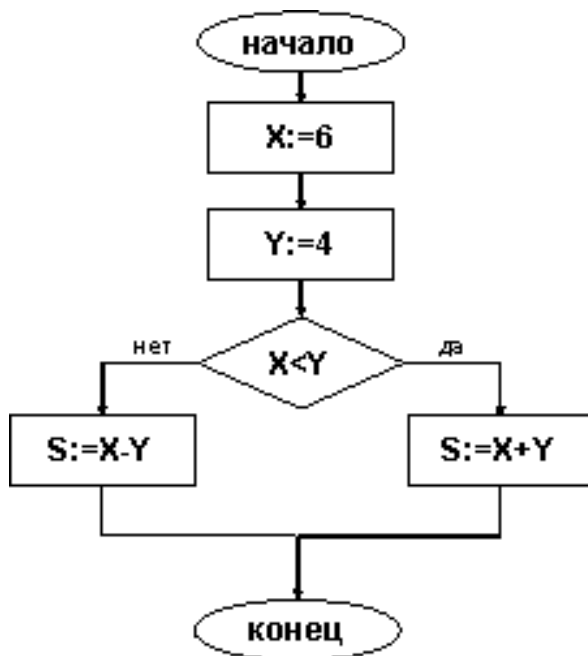
13. Дана блок-схема:



Тогда после исполнения алгоритма значение переменной S равно ...

- a) 2
- b) -2
- c) 8
- d) 6

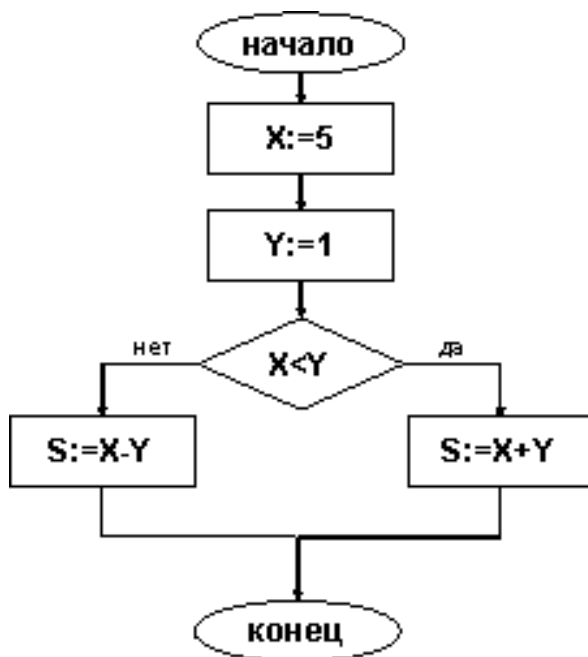
14. Дана блок-схема:



Тогда после исполнения алгоритма значение переменной S равно ...

- a) 2
- b) 10
- c) -2
- d) 8

15. Дана блок-схема:

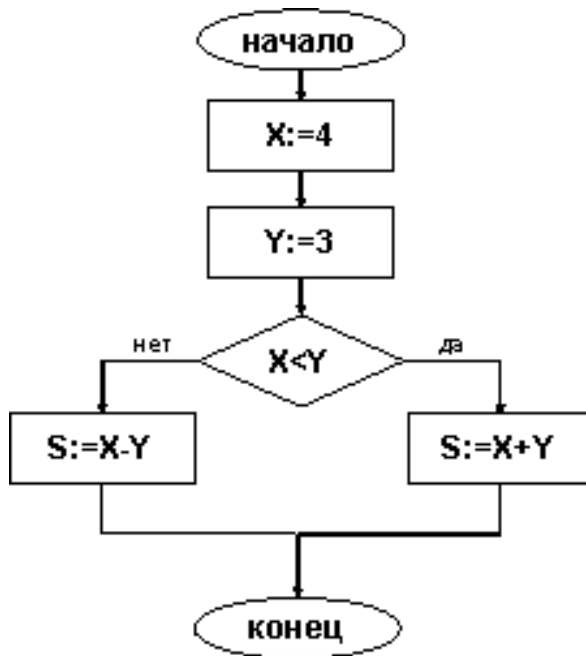


Тогда после исполнения алгоритма значение переменной S равно ...

- a) 2

- b) -4
- c) 4
- d) 6

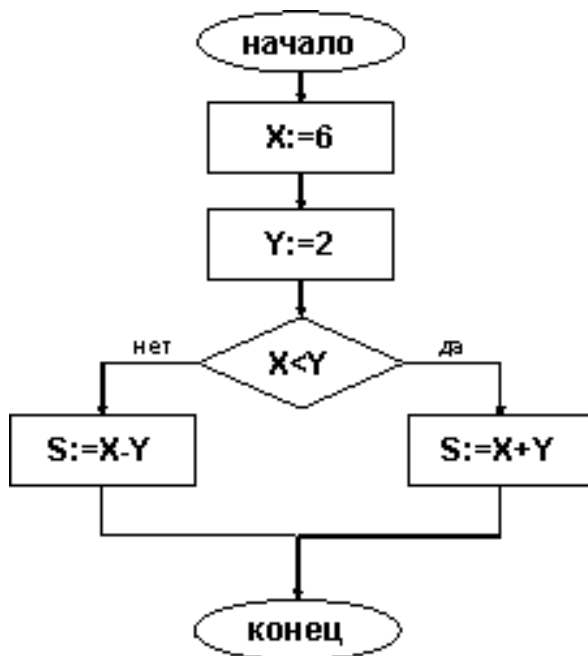
16. Дана блок-схема:



Тогда после исполнения алгоритма значение переменной S равно ...

- a) 7
- b) 5
- c) -1
- d) 1

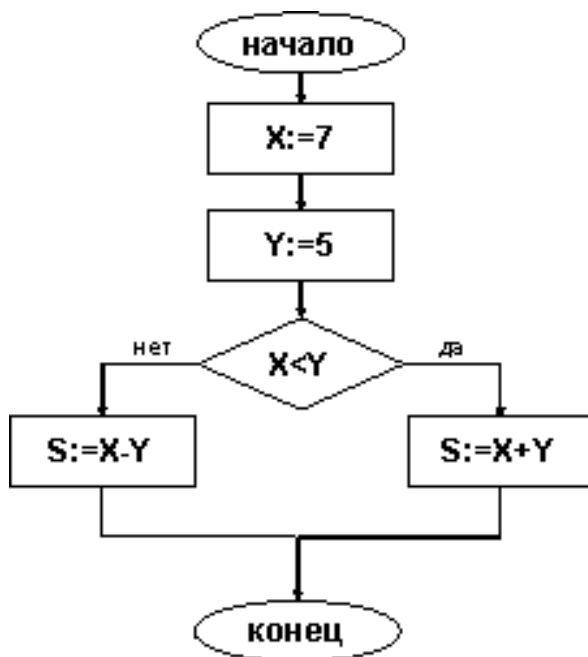
17. Дана блок-схема:



Тогда после исполнения алгоритма значение переменной S равно ...

- a) 4
- b) -4
- c) 8
- d) 6

18. Дана блок-схема:

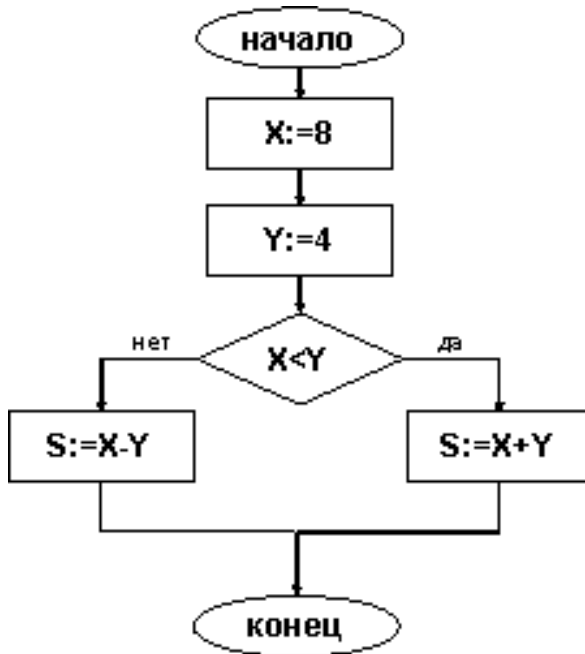


Тогда после исполнения алгоритма значение переменной S равно ...

- a) 7

- b) -2
- c) 12
- d) 2

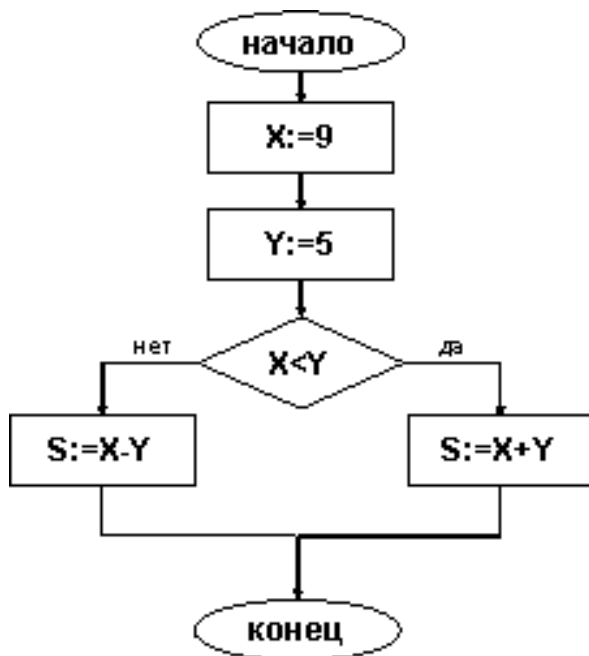
19. Дана блок-схема:



Тогда после исполнения алгоритма значение переменной S равно ...

- a) 4
- b) 8
- c) -4
- d) 12

20. Дана блок-схема:



Тогда после исполнения алгоритма значение переменной S равно ...

- a) 4
- b) -4
- c) 9
- d) 14